



# TITAN LS

## Descrição e Aplicação Descripción y Aplicaciones Description and Applications

Os ventiladores/exaustores Titan LS são do tipo Limit Load com pás retas inclinadas para trás de Simple Aspiração. Todos os modelos são construídos com chapa de aço 1020. Atendem aplicações de ventilação / exaustão, ar condicionado e trocas de ar em geral.

Los ventiladores / extractores Titan LS son del tipo Limit Load con hojas rectas inclinadas hacia atrás de aspiración simple. Todos los modelos están contruidos con chapa de acero 1020. Para las aplicaciones de ventilación / extracción, aire acondicionado y intercambios de aire en general.

The fans / extractors Titan LS are Limit Load type simple inlet with straight blades tilted back . All models are built with steel plate 1020. Meet applications of ventilation / exhaust, air conditioning and air exchanges.



## Características Características Features

### Rendimento de até 81%

Rendimiento hasta 81%

Efficiency up to 81%

### Carcaça com fechamento Pittsburgh

Cuerpo pittsburg

Pittsburg Housing

### Protetor de correia reforçado

Protección de la correa reforzada con rejilla

Belt guard reinforced grid

### Modelos com vazões de 500 a 50.000 m³/h

Modelos con caudal de 500 a 50.000 m³ / h

Models with air flow from 500 to 50,000 m³ / h

### Modelos com pressões de 20 a 400 mmca

Modelos con presión de 20 hasta 400 mmca

Models with pressure from 20 to 400 mmca

### Rotores Balanceados Dinamicamente

Rotores balanceados dinámicamente

Dynamically Balanced Rotors

## Acessórios Accesorios Accessories

### Equipamento Pintado

Equipo pintado

Painted Equipment

### Tela de proteção na captação do ar

Rejilla de protección en el suministro de aire de entrada

Protection grid on the air inlet

### Junta Flexível

Articulación flexible

Flexible connector

### Porta de inspeção

Puerta de inspección

Inspection access port

### Amortecedores

Amortiguadores

Shock absorbers

### Dreno

Escurridor

Drain

### Mancal Fora de fluxo

Mancal fuera del flujo

Out of flow bearing

## Nomenclatura Nomenclatura Nomenclature

Modelo	Tamanho	Arranjo	Classe	Posições
Titan LS	200 a 1000	4 ou 9	I,II,III e IV	Horário ou Anti-Horário em 0, 45, 90, 135, 180, 225, 270, 315 graus
				Motor nas posições W e Z

## Seleção de produtos

Selección de producto

Product Selection

Para seleção do modelo correto da linha LS, utilize o programa de seleção SELECTFLUX. Totalmente online e com acesso por computador, tablets e celulares, é possível informar o ponto de vazão e pressão e ter o resultado do modelo ideal para atender a sua necessidade. Disponível tanto para opção com e sem filtros. Através da câmera de seu celular ou de um aplicativo leitor de código QR, leia o código ao lado e acesse o selecionador. Ou acesse :

**[selectflux.sicflux.com.br](http://selectflux.sicflux.com.br)**

Para seleccionar los modelos de la línea LS, use el programa de selección SELECTFLUX. Totalmente en línea y con acceso por computadora, tabletas y teléfonos móviles, es posible informar el punto de flujo y presión y obtener el resultado del modelo ideal para satisfacer sus necesidades. Disponible para opciones con y sin filtro. A través de la cámara de su teléfono móvil o una aplicación de lector de códigos QR, lea el código al lado y acceda al selector. O ve a [selectflux.sicflux.com.br](http://selectflux.sicflux.com.br)

To select LS models, use the SELECTFLUX selection program. Fully online and with access by computer, tablets and mobile phones, it is possible to inform the flow and pressure point and have the result of the ideal model to meet your needs. Available for both filter and filterless options. Through the camera of your mobile phone or a QR code reader application, read the code beside and access the picker. Or go to [selectflux.sicflux.com.br](http://selectflux.sicflux.com.br)



**SELECTFLUX**

## Arranjo e Posições Disposición y Posiciones Arrangement and Positions

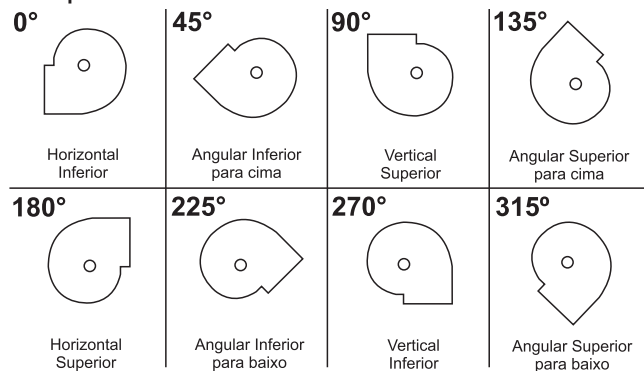
Os ventiladores/exaustores Titan LS são disponibilizados com acionamento com correias. A posição da carcaça e o lado de acionamento é determinado conforme posições abaixo. De padrão, caso não seja informado a posição, o motor será instalado no lado oposto a abertura de saída.

Los ventiladores / extractores Titan LS están disponibles con accionamiento con correas. La posición de la carcasa y el lado de accionamiento se determina según las posiciones siguientes. De forma predeterminada, si no se informa la posición, el motor se instalará en el lado opuesto a la apertura de salida.

Titan LS fans are available with belt drive. The position of the housing and the drive side is determined according to the positions below. By default, if the position is not entered, the motor will be installed on the opposite side of the outlet opening.

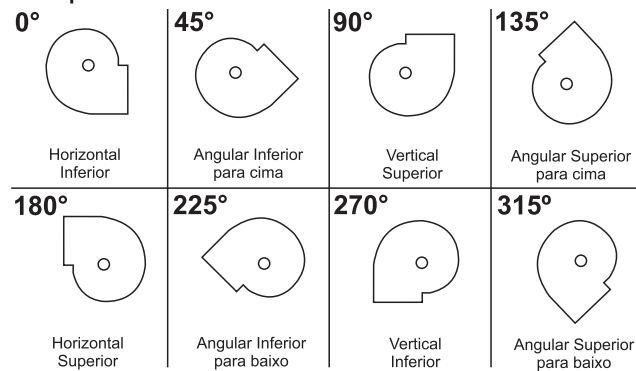
### Horário - Clockwise

Visto pelo lado de acionamento



### Anti-Horário - Counter-Clockwise

Visto pelo lado de acionamento

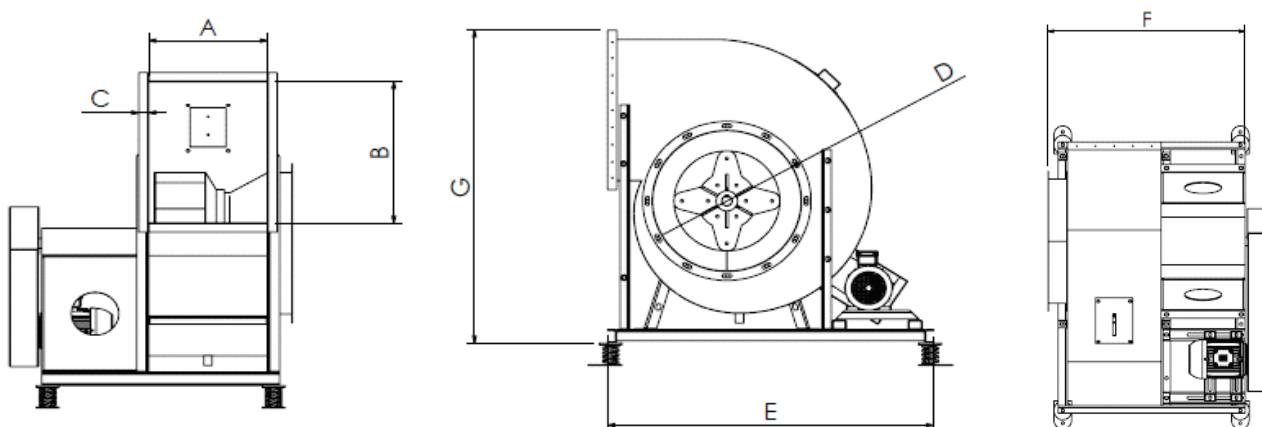


## Dimensões

Dimensiones

Dimensions

(mm)



Modelo /Type	Dimensões/Dimensiones/Dimension (mm)							Peso/Weight[kg]
	A	B	C	D	E	F	G	
200	160	200	35	200	650	530	515	25
224	180	224	35	224	680	550	575	28
250	200	250	35	250	720	570	640	32
280	224	280	35	280	780	600	720	45
315	250	315	35	315	856	636	740	52
355	280	355	35	355	856	715	835	58
400	315	400	40	400	1076	760	915	65
450	355	450	40	450	1076	840	1000	98
500	400	500	40	500	1276	940	1100	120
560	450	560	40	560	1276	1000	1240	135
630	500	630	40	630	1376	1060	1400	160
710	560	710	40	710	1680	1215	1650	195
800	630	800	40	800	1680	1282	1712	252
900	710	900	40	900	2100	1440	1926	300
1000	800	1000	40	1000	2335	1600	2140	340

Peso somente da carcaça completa, sem peso do motor. Demais arranjos e construções, informações sob consulta.



## Curvas de Rendimento Titan LS

Curvas de rendimento Titan LS

Performance curve Titan LS

Através da câmara de seu celular ou de um aplicativo leitor de código QR, leia os códigos abaixo e tenha acesso a curva de rendimento de cada modelo. As curvas também estão disponíveis em nosso site, [www.sicflux.com.br](http://www.sicflux.com.br). Acesse produtos, linha industrial e Titan LS.

Usando la aplicación de la cámara o el lector de códigos QR de su teléfono, lea los códigos a continuación y acceda a la curva de rendimiento de cada modelo. Las curvas también están disponibles en nuestro sitio web, [www.sicflux.com.br](http://www.sicflux.com.br). Acceso a productos, línea industrial y Titan LS.

Using your phone's camera or QR code reader app, read the codes below and access the performance curve for each model. Curves are also available on our website, [www.sicflux.com.br](http://www.sicflux.com.br). Access products, industrial line and Titan LS.



 **LS 200**



 **LS 224**



 **LS 250**



 **LS 280**



 **LS 315**



 **LS 355**



 **LS 400**



 **LS 450**



 **LS 500**



 **LS 560**



 **LS 630**



 **LS 710**



 **LS 800**



 **LS 900**



 **LS 1000**